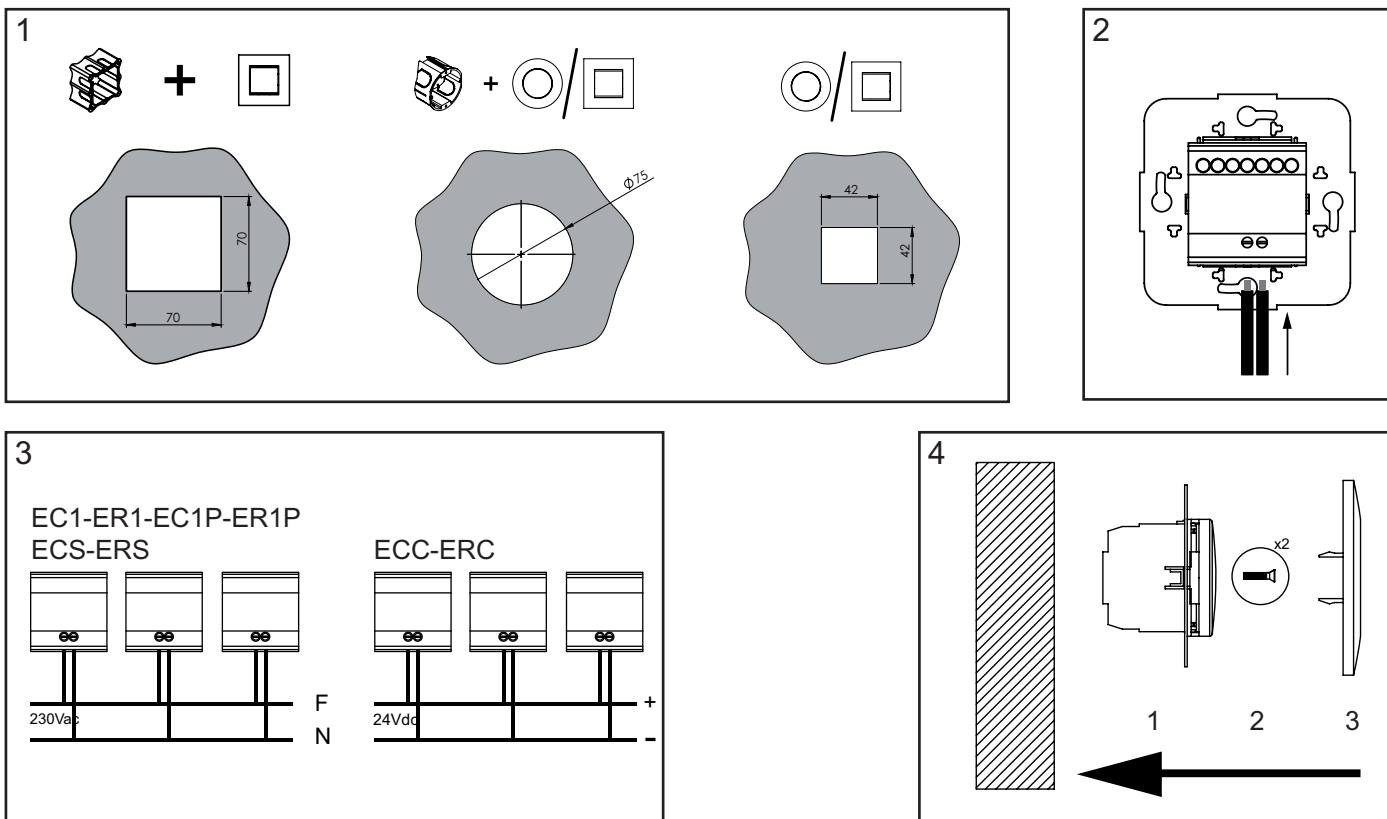


Este producto debe instalarse de acuerdo con el código de instalación aplicable, por una persona familiarizada con la construcción y funcionamiento del producto y los peligros implicados

THIS PRODUCT MUST BE INSTALLED IN ACCORDANCE WITH THE APPLICABLE INSTALLATION CODE BY A PERSON FAMILIAR WITH THE CONSTRUCTION AND OPERATION OF THE PRODUCT AND THE HAZARDS INVOLVED



Models: 13.5541.554\* Everest Autónomo, Everest Centralizado 24V y Everest Señalizador



## CARACTERÍSTICAS

Alimentación 220-230V~50Hz (110-120V ~50-60Hz opcional). En centralizado 24 V.

Grado de protección IP66 IK07.

Envoltorio fabricada en policarbonato y embellecedor de acero inoxidable.

LED indicador de presencia de red y carga de batería (serie autónoma).

Baterías Ni-Mh estancas de alta temperatura protegidas contra sobreintensidad y descarga profunda.

## VERIFICACIÓN

Conectar la tensión de alimentación. El señalizador de presencia de red y carga de batería debe estar encendido, en los modelos que lo incorporan o en el cuadro centralizado. En caso contrario, verificar el conexionado del aparato.

Una vez que la batería lleve más de 2 horas en carga, puede verificarse el funcionamiento en emergencia del balizado desconectando la tensión de red.

Los balizados se suministran con las baterías descargadas. Un balizado recientemente instalado o que ha sido sometido a un ciclo de descarga, necesita 24 horas de carga a la tensión nominal para estar completamente operativo.

## FUNCIONAMIENTO

### a) Autónomo

En presencia de red el balizado está en estado de alerta con las baterías recargándose a corriente constante.

Cuando la tensión de red cae por debajo del 70% de su valor nominal, el balizado pasa a estado de funcionamiento de emergencia, y se encienden los LEDs.

### b) Centralizado

En presencia de red el cuadro está en estado de alerta con las baterías recargándose a corriente constante. Debe lucir el LED de señalización del cuadro.

Cuando la tensión de red del cuadro centralizado cae por debajo del 70% de su valor nominal, el balizado pasa a

estado de funcionamiento de emergencia, encendiéndose los LEDs.

### c) Señalizador

En presencia de red el balizado está activo con los LEDs encendidos.

En ausencia de red el balizado está inactivo con los LEDs apagados.

## MANTENIMIENTO

Debe verificarse periódicamente el estado del LED y las baterías de los balizados de emergencia o del cuadro.

Control visual:

- LED luce, balizado en estado de carga.
- LED no luce, falso contacto, falta de tensión de alimentación o no carga (verificar batería o reponer).

El equipo debe reponerse cuando la autonomía no es conforme con la duración asignada.

El circuito electrónico no debe manipularse nunca en estado de alerta (presencia de red), ni en estado de funcionamiento de emergencia.